



Vistoria técnica:- 23/10/2023

Documento: MO.012821/2023- 22 - **Solicitante**- “GSE- SECRETARIA DE EDUCAÇÃO”

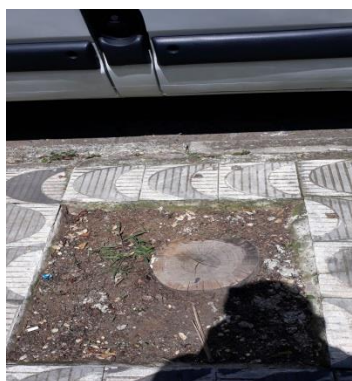
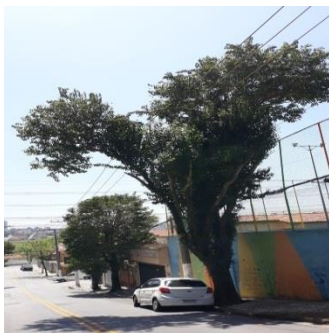
Local: EMEB Vital Brasil-Rua Brasil,748 com Rua Juquiá - Bairro Rudge Ramos

**Lauda Técnico:**

Em vistoria ao local informamos tratar-se de 03 (três) árvores sendo duas (02) da família ligustrum (*Ligustrum japonicum*) medindo aproximadamente 7,00m de altura X CAP 0,90; (01) uma da ipê (*Handroanthus heptaphyllus*) medindo aproximadamente 8,00 m de altura X CAP 0,70 m com estado fitossanitário aparentemente comprometido, porém as mesmas estão com raízes danificando guias; sarjetas obstruindo o escoamento de águas pluviais, galhos sobre o parquinho da unidade escolar, o que oferece risco a integridade física para as crianças e funcionários do local. Portanto somos favoráveis a **remoção dos indivíduos**. Esclarecemos que os referidos espécimes estão localizados no passeio público da **Rua Juquiá e no passeio público da Rua Brasil**. Salientamos que estes exemplares arbóreos oferecem risco a integridade física **de alunos, educadores até mesmo a municipalidade**. Portanto somos favoráveis a substituição dos mesmos conforme lei Nº 4661/1998 – artº 60 . Vistoria realizada com acompanhamento de um funcionário da unidade escolar “SR. Ari”

\*\*\*\*Oficiar a Enel.

**RELATÓRIO FOTOGRÁFICO**



**Avaliação técnica :**

Antônio Martins  
12354-2  
SU.302

**Responsável pela Seção**

Joabe de Melo da Silva  
Matr.42825-5  
Engº Agrônomo