



Vistoria técnica 06/06/2024

Documento: MO.023540/2024-11 Interessado: "SE-23 DIVISÃO DE MANUT. E SUPORTE ESCOLAR"

Local do evento: Rua Salim Mahfoud, 965 c/ rua Ema Cipriani Bairro: Parque Terra Nova II

Laudo Técnico:

Em vistoria ao local informamos tratar-se de 01 árvore da espécie Ficus (**Ficus benjamina**), medindo 9,0 m, X CAP 1,0 m, sua raiz em grande proporção está danificando o passeio público e parte da estrutura do estabelecimento, apresenta alguns galhos suspensos com risco de queda e sua gravidade aumenta devido sua localização em frente à uma EMEB, onde existe grande fluxo de pessoas diariamente. Portanto, somos favoráveis à substituição do espécime.

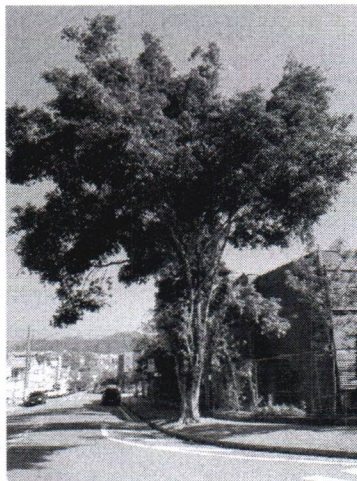
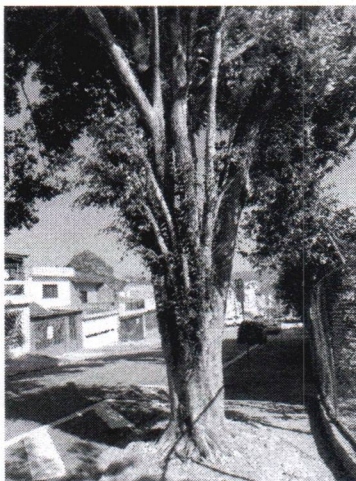
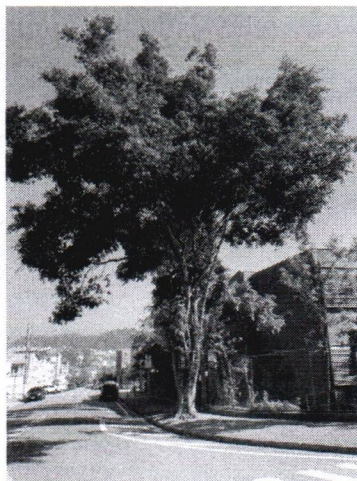
(X) Grau Grave EM () Risco de queda

(X) Outros:- LM . 4661 – art. 60 .

Rede elétrica : () Sim (X) Não - Passeio ► () < que 1,60 m (X) > que 1,60 m

Interferência Mobiliário Urbano: (X) Sim () Não

RELATÓRIO FOTOGRÁFICO



EXECUÇÃO DOS SERVIÇOS

Remoção:-...../...../.....

Avaliação técnica :

Igor Ramos
Matr. 46097-4
SU.302

Autorizado: substituição

Joabê de Melo as Silva
Assessor de Diretoria – SU.3
Engº Agrônomo