



Vistoria técnica: 29/05/2023

Documento: MO.019049/2023- 00-**Interessado** - “GSE- SECRETARIA DE EDUCAÇÃO” Vice Dir - Shirlei

Local do evento: EMEB Padre Fiorente Helena -Rua Drausio, 900 – Vila Gertrudes - Bairro Pauliceia

Lauda Técnico:

Em vistoria ao local informamos tratar-se de **07 árvores** localizadas na área interna da referida unidade escolar com estado fitossanitário comprometido pela ação de agentes entomológicos, raízes danificando a estrutura do prédio oferecendo risco a integridade física dos alunos e funcionários da unidade. Quanto os demais espécimes existentes no local, devera ser executado o serviço de poda de galhos obedecendo os critérios técnicos para **rebaixamento e direcionamento** da copa, levando em consideração galhos que estão sobre calhas causando entupimento das mesmas. Portanto somos favoráveis a poda de todos espécimes e remoção de (07) conforme fotos.

(03)Ficus spp – (01) pau viola (02) ipê rosa (01) ipê jardim

RELATÓRIO FOTOGRÁFICO



REMOÇÃO(Ficus) – Interno
ficus) Interno



REMOÇÃO(Ficus) Interno



REMOÇÃO (Ficus) Interno



REMOÇÃO(



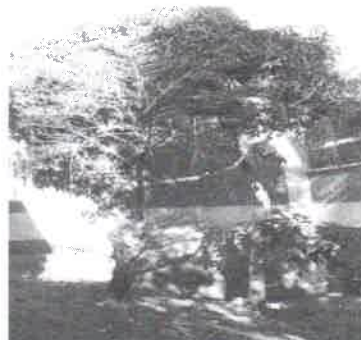
REMOÇÃO (Ipê Rosa) Passeio
Interno



REMOÇÃO(Pau Viola)



REMOÇÃO (Ipê Rosa) Passeio



REMOÇÃO(ipê Jardim) -

Avaliação técnica :

Antonio Martins
12354-2
SU.302

Autorizado : “remoção e poda de galhos”

Joabe de Melo da Silva
Assessor de Direção – SU.3
Engº Agrônomo

