



MUNICÍPIO DE SÃO BERNARDO DO CAMPO
 SECRETARIA DE SERVIÇOS URBANOS
 SU. 3 - DEPARTAMENTO DE PARQUES E JARDINS
 SU.302-SEÇÃO DE MANUTENÇÃO DE PRAÇAS E JARDINS
 Rua dos Tangarás, 867 – Bairro Parque dos Pássaros – Tel.2630-8048
 E-mail:su302@saobernardo.sp.gov.br

Vistoria técnica: 27/10/2023

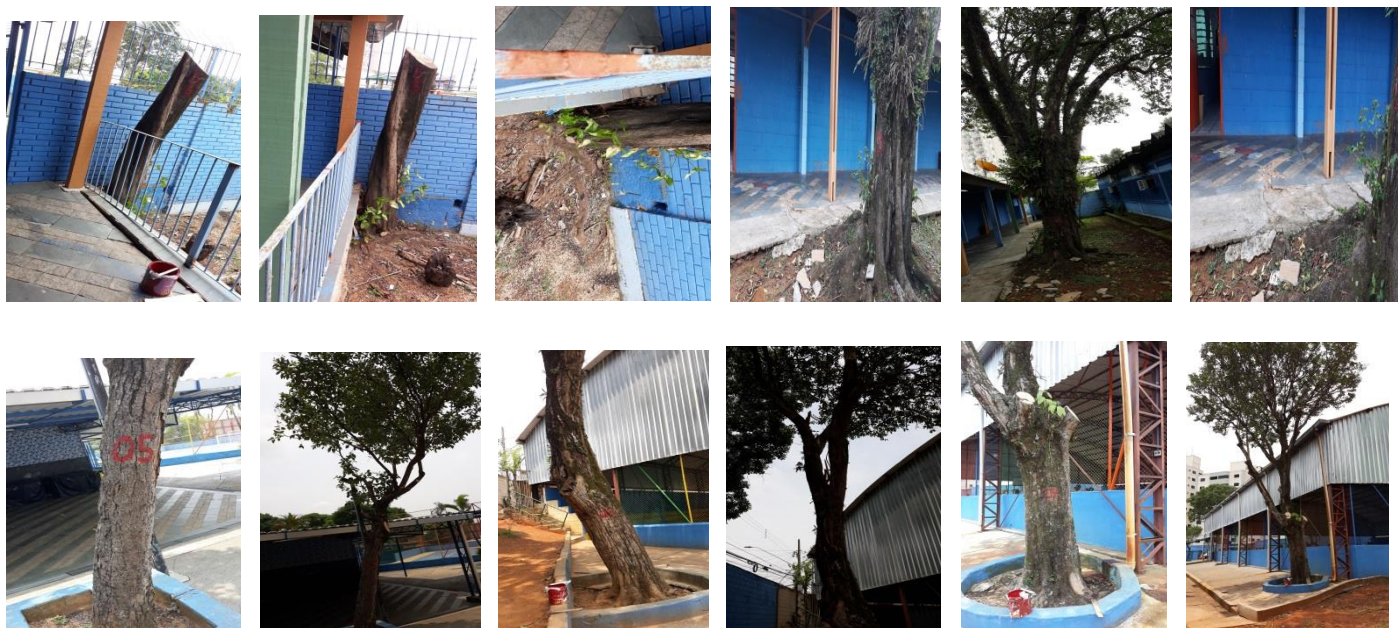
Documento: MO.044478/2023- 66- **Interessado-** “GSE- SECRETARIA DE EDUCAÇÃO”

Local: Rua Francisco Alves, 1301 EMEB Escritor Júlio Atlas - Bairro Pauliceia- Fotos 01 a 12

Laudo Técnico:

Em vistoria realizada na **EMEB Escritor Júlio Atlas** informamos tratar-se de 27 (Vinte sete) espécimes arbóreos de variadas espécies sendo que alguns estão com raízes danificando o prédio da unidade escolar estes exemplares arbóreos estão oferecendo risco a integridade física **de alunos, educadores e demais funcionários até mesmo da municipalidade que frequentam o referido estabelecimento.** Portanto somos favoráveis a substituição de **(06) seis indivíduos em caráter emergencial** conforme lei Nº 4661/1998 – artº 60 .Salientamos ainda que tal vistoria foi realizada com acompanhamento da funcionária “**Srtª FERNANDA**”-Oficial de Escola

RELATÓRIO FOTOGRÁFICO



Fotos - 01 a 12

IDENTIFICAÇÃO DOS ESPÉCIMES

Nº	Qtd	Familia	Nome Científico	Altura x CAP x m	Parecer técnico
05	01 Um	Ligustrum	Ligustrum japonicum	5,00m x 0,60 m	Remoção
06	01 Um	Ligustrum	Ligustrum japonicum	6,00 m x 0,60 m	Remoção
07	01 Um	Ligustrum	Ligustrum japonicum	7,00 m x 080 m	Remoção
24	01 Um	Ligustrum	Ligustrum japonicum	3,00 m x 0,70 m	Remoção
25	01 Um	Ligustrum	Ligustrum japonicum	8,00 x 0,90 m	Remoção
xxx	xxxxxxxx	xxxxxxxxxxxx	xxxxxxxxxxxxxxxxxxxx	xxxxxxxxxxxxxxxxxxxx	xx

Avaliação técnica :

Assessor de Diretoria-SU.3

Antônio Martins
 Matr. 12354-2
 SU.302


 Joabe de Melo da Silva
 Matr.42825-5
 Engº Agrônomo



MUNICÍPIO DE SÃO BERNARDO DO CAMPO
SECRETARIA DE SERVIÇOS URBANOS
SU. 3 - DEPARTAMENTO DE PARQUES E JARDINS
SU.302-SEÇÃO DE MANUTENÇÃO DE PRAÇAS E JARDINS
Rua dos Tangarás, 867 – Bairro Parque dos Pássaros – Tel.2630-8048
E-mail:su302@saobernardo.sp.gov.br

Vistoria técnica: 27/10/2023

Documento: MO.044478/2023- 66- **Interessado**- "GSE- SECRETARIA DE EDUCAÇÃO"

Local: EMEB Escritor Júlio Atlas -Rua Francisco Alves, 1301 - Bairro Pauliceia Fotos – 13 a 22

Lauda Técnico:

Em vistoria realizada na **EMEB Escritor Júlio Atlas** informamos tratar-se de 27 (Vinte sete) espécimes arbóreos de variadas espécies sendo que alguns estão com raízes danificando o prédio da unidade escolar estes exemplares arbóreos estão oferecem risco a integridade física **de alunos, educadores e demais funcionários até mesmo da municipalidade que frequentam o referido estabelecimento.** Portanto somos favoráveis a substituição de **(06) seis indivíduos em caráter emergencial** conforme lei Nº 4661/1998 – artº 60 .Salientamos ainda que tal vistoria foi realizada com acompanhamento da funcionária " Srtª FERNANDA"-Oficial de Escola

RELATÓRIO FOTOGRÁFICO



IDENTIFICAÇÃO DOS ESPÉCIMES

Nº	Qtde	Familia	Nome Científico	Altura x CAP	Parecer técnico	
01	01	Ficus	<i>Ficus benjamina</i>	5,00m x 1,80 m	Remoção	próximo a paredes
11	01	Pata de vaca	<i>Bauhinia varegata</i>	6,00m x 0,90 m	Remoção -	Danificando paredes
12	01	Yuca	<i>Yucca</i>	7,00 m x 2,00 m	Remoção -	Obstruindo paredes
13	01	Uva japonesa	<i>Housenia dulcis</i>	6,00 m x 0,40 m	Remoção	Obstruindo telhado
14	01	Ligustrum	<i>Ligustrum japonicum</i>	8,00 mx 0,90 m	Remoção	Obstruindo paredes
15	01	Uva japonesa	<i>Housenia dulcis</i>	6,00m x 0,40 m	Remoção	Obstruindo paredes

Avaliação técnica :

Assessor de Diretoria-SU.3

Antônio Martins
12354-2
SU.302

Joabe de Melo da Silva
Matr.42825-5
Engº Agrônomo



MUNICÍPIO DE SÃO BERNARDO DO CAMPO
 SECRETARIA DE SERVIÇOS URBANOS
 SU. 3 - DEPARTAMENTO DE PARQUES E JARDINS
 SU.302-SEÇÃO DE MANUTENÇÃO DE PRAÇAS E JARDINS
 Rua dos Tangarás, 867 – Bairro Parque dos Pássaros – Tel.2630-8048
 E-mail:su302@saobernardo.sp.gov.br

Vistoria técnica: 27/10/2023

Documento: MO.044478/2023- 66- Interessado- "GSE- SECRETARIA DE EDUCAÇÃO"

Local: Rua Francisco Alves, 1301 -EMEB Escritor Júlio Atlas - Bairro Pauliceia Fotos – 23 a 34

Laudo Técnico:

Em vistoria realizada na **EMEB Escritor Júlio Atlas** informamos tratar-se de 27 (Vinte sete) espécimes arbóreos de variadas espécies sendo que alguns estão com raízes danificando o prédio da unidade escolar estes exemplares arbóreos estão oferecendo risco a integridade física **de alunos, educadores e demais funcionários até mesmo da municipalidade que frequentam o referido estabelecimento.** Portanto somos favoráveis a substituição de **(06) seis indivíduos em caráter emergencial** conforme lei Nº 4661/1998 – artº 60 .Salientamos ainda que tal vistoria foi realizada com acompanhamento da funcionária " Srtª FERNANDA"-Oficial de Escola

RELATÓRIO FOTOGRÁFICO



IDENTIFICAÇÃO DOS ESPÉCIMES

Nº	Qtde	Familia	Nome Científico	Altura x CAP	Parecer técnico	
02	01	Ligustrum	Ligustrum japonicum	5,00m x 070m	Remoção	próximo ao muro
03	01	Ligustrum	Ligustrum japonicum	6,00m x 0,60 m	Remoção -	Próximo ao muro
04	01	Ligustrum	Ligustrum japonicum	7,00 m x 070 m	Remoção -	Caule contaminado
08	01	Resedá	Lagerstroemia indica	3,50 m x 0,40 m	Remoção	Caule contaminado
09	01	Resedá	Lagerstroemia indica	3,50 m x 0,40 m	Remoção	Caule contaminado
10	01	Jacarandá	Jacarandá spp	6,00 m x 0,60 m	Remoção	Caule contaminado
xxx	xxxx		xxxxxxxxxxxxxxxxxxx	xxxxxxxxxxxxxxxxxxx	xxxxxxxxxxx	xxxxxxxxxxxxxxxxxxx

Avaliação técnica :

Assessor de Diretoria-SU.3

Antônio Martins
 12354-2
 SU.302

Joabe de Melo da Silva
 Matr.42825-5
 Engº Agrônomo